



# *Espace analytique*

Formation psychanalytique  
et recherches freudiennes

Courrier n° 144

**Mai et juin 2024**



# Annonces diverses

## La Commission d'admission

Les participants inscrits à Espace analytique depuis l'an dernier qui n'ont encore jamais rencontré de membre de la Commission d'Admission sont invités, selon les statuts, à le faire cette année.

Il faut, pour prendre rendez-vous, contacter Catherine Vanier ([catherinevanier29@gmail.com](mailto:catherinevanier29@gmail.com)).

## Les annonces

Afin de voir votre annonce insérée dans la brochure 2024/2025, il est demandé à chacun de nous de faire parvenir votre texte ou votre annonce au plus tard le 22 mai 2024 à l'adresse suivante : [contact@espace-analytique.org](mailto:contact@espace-analytique.org).

Le site [espace-analytique.org](http://espace-analytique.org) comporte le suivi actualisé de vos informations, suivez-nous également sur Facebook, Telegram et Twitter.

## Consignes

Les consignes à suivre, lors de la tenue de réunions et séminaires, afin de respecter le règlement de l'immeuble et ne causer aucune nuisance à ses occupants, sont les suivantes.

Il est strictement interdit :

- d'effectuer des actions bruyantes,
- de fumer dans les locaux,
- d'occuper les lieux au-delà de 23 h.

Les enseignants responsables (notés en rouge dans le calendrier des séminaires) auront à s'assurer du respect de ces consignes et à veiller à fermer la porte d'entrée et le volet roulant.

# Éditorial

Chères et chers collègues,

La journée d'études d'Espace analytique du 16 mars 2024 est une réussite. Alors que les attaques contre la psychanalyse se poursuivent dans plusieurs domaines, notamment celui de la santé, celui de la formation et celui des médias, les associations de psychanalyse ont une importance primordiale pour effectuer une contre-offensive et garantir la formation des psychanalystes. Cette journée a su montrer à quel point les critiques actuelles de la psychanalyse ont été celles que Lacan dénonçait dès le milieu du siècle dernier et auxquelles il s'employait à trouver une réponse avec un effort exceptionnel de formalisation qui reste d'actualité.

Le travail concernant les nouveaux enjeux de la psychanalyse se poursuit lors du Congrès d'Espace analytique. Il est important de connaître et d'échanger avec des éclairages internationaux à propos de ces nouveaux enjeux. La psychanalyse est une discipline qui implique la subjectivité du patient et celle du psychanalyste. Elle demande pour cela une longue formation des psychanalystes. Elle prend en compte dans la subjectivité humaine ses tendances destructives qui ne manquent pas de s'exprimer tant individuellement que dans toute société humaine. Faire l'impasse sur cette subjectivité, voire la dénier totalement, c'est risquer de laisser le champ libre aux expressions les plus extrêmes et les plus destructrices de cette subjectivité. En cela, la psychanalyse se distingue des disciplines de psychothérapies, axées sur le moi et le conscient. Elle traite les tendances destructives auto ou hétéro-agressives individuelles et, dans son versant anthropologique, elle donne un éclairage sur les périodes sombres de nos sociétés comme les guerres.

Si la psychanalyse appartient de plus en plus au domaine de la philosophie dans les universités, son implication dans la clinique reste fondamentale dans notre association. Les demandes restent très nombreuses tant dans les institutions qu'en libéral. Les familles et les personnes viennent avec le désir de parler. Ce qui constitue le socle de la « talking cure ». Cette dernière concerne tout être humain quels que soient ses problèmes. Les



femmes « hystériques » enfermées à la Salpêtrière au temps de Charcot, inventrices de la psychanalyse avec Freud, nous ont laissé en héritage ce désir, richesse et diversité de notre clinique.

Espace analytique doit se trouver au cœur des problématiques actuelles.

Dominique Tourrès-Landman  
Présidente d’Espace analytique

## Lettre interne n° 47

La lettre interne est adressée à celles et ceux qui sont inscrits à Espace analytique.

Retrouvez les informations de dernière minute sur les enseignements :

- sur le fil Telegram ou
- sur le site [www.espace-analytique.org](http://www.espace-analytique.org), rubrique « Information des enseignements et séminaires. Dernière minute ! »

Et n'oubliez pas de nous transmettre les informations que vous souhaitez faire figurer dans la *Lettre interne*.

Centre Octave et Maud Mannoni  
10 rue Lebouis, 75 014 Paris  
Responsable du local : Wilfrid Boyault

## Fil d'information Telegram

Bonjour,

Espace analytique met en place un fil d'information sur l'application Telegram, réservé aux personnes inscrites à l'association. Il permettra de vous adresser les informations générales et de dernière minute sur nos activités (annonce d'un colloque, report d'un séminaire, etc.). Ce fil ne constitue pas un lieu ouvert de discussion, il sert exclusivement à la diffusion des informations institutionnelles.

Pour vous inscrire :

1. charger l'application Telegram (Apple store, Google, etc.) sur votre téléphone mobile, et, éventuellement sur votre ordinateur ;
2. envoyer ensuite le numéro de votre téléphone mobile (ce numéro n'apparaîtra nulle part, il restera strictement confidentiel) au 06 32 47 62 06, en indiquant bien vos nom et prénom.

Vous serez ainsi abonné au fil d'information d'Espace analytique.

Pour la Commission Information Ea  
l'administratrice du Fil Telegram  
Danielle Carassik



# Table des matières



<b>Éditorial</b>	<b>1</b>
<b>Séminaires</b>	<b>6</b>
<b>Rencontres <i>Enjeux contemporains pour la psychanalyse</i></b>	<b>13</b>
<b>Formation médicale continue</b>	<b>14</b>
<b>Salon de lecture d'Espace analytique</b>	<b>15</b>
<b>Espace Études</b>	<b>16</b>
<b>Groupes de travail</b>	<b>17</b>
<b>Cartels</b>	<b>23</b>
<b>Journée des Cartels et groupes de Travail</b>	<b>26</b>
<b>Colloque <i>Unheimlich, L'inquiétante étrangeté dans la clinique du psychanalyste</i></b>	<b>27</b>
<b>Rencontre-débat avec Georges Didi-Huberman</b>	<b>28</b>
<b>Séminaires en régions</b>	<b>29</b>
Besançon.....	29
Caen.....	30
Montpellier.....	31
Strasbourg.....	31
<b>Séminaires à l'étranger</b>	<b>32</b>
Espace analytique de Belgique.....	32
Brésil.....	33
Association Espace psychanalytique de Bulgarie.....	34
Géorgie.....	35
Iran.....	37
Sénégal.....	37
<b>Proposition de stage</b>	<b>39</b>
<b>Venise et le rêve</b>	<b>40</b>
<b>La bibliothèque d'Espace analytique</b>	<b>41</b>



Afin d'assister aux séminaires et aux enseignements ci-après, il est nécessaire de s'adresser directement aux responsables de ces derniers, avant de s'y présenter, afin d'en connaître les modalités.

# R

## Séminaires

Afin d'assister aux séminaires et aux enseignements ci-dessous, il est nécessaire de s'adresser directement aux responsables de ces derniers, avant de s'y présenter, afin d'en connaître les modalités

### Mai 2024

#### JEUDI 2

- 20 h 30 *Le laboratoire du temps qui passe : Mémoires* E. Serin et H. Mazurel  
Présentiel (Maison Heinrich Heine ou Gaité Lyrique  
Séminaire associé au Centre d'Études du vivant, Université Paris Cité
- 20 h 30-22 h 30 *Fantasme, acte, délire :  
destins de l'objet et structure* P.-L. Assoun  
Zoom

#### VENREDI 3

- 21 h *Lecture de l'œuvre de D. W. Winnicott* F. De Rivoyre et M.-P. Mansuy  
Présentiel et Zoom

#### MARDI 7

- 21 h *Actualité contemporaine du maître  
et de l'hystérique* S. Pouilloux  
Zoom

#### JEUDI 9

- 20 h 30 *Le contrôle et l'élaboration didactique* J.-J. Rassial  
Zoom
- 21 h-22 h 45 *Le numérique et ses incidences subjectives  
dans la clinique contemporaine* L. Raffinot, O. Duris et J. Clément  
Zoom
- 20 h 45 *Quand l'interprétation se poète-hisse* C. Gillie  
Zoom

#### LUNDI 13

- 21 h15 *Échanges cliniques par le psychodrame* D. Tourrès Landman et P. Pomès  
Présentiel
- 21 h *La réalité, le réel-le vrai, l'illusion* J.-C. Aguerre  
Présentiel (53 rue de Chabrol, 75010 Paris)
- 21 h *Groupe d'échange clinique* S. Pouilloux  
Zoom



## MARDI 14

- 13 h 30 à 15 h** *Groupe de lecture d'articulation théorico-clinique en lien avec les deux consultations ouvertes*  
*Psychanalyse avec les enfants* C. Saladin, M. Sgambato et R. Attias  
Présentiel
- 20 h 30** *Psychanalyse : recherches clinique et théoriques* M. Zafirooulos  
Présentiel et Zoom
- 21 h-22 h 30** *Cliniques psychanalytiques du vieillissement* C. Caleca  
Zoom
- 21 h 15** *Autismes et psychanalyse : où en est-on aujourd'hui ?* P. Landman et D. Tourrès-Landman  
Zoom

## MERCREDI 15

- 21 h** *La transmission de la psychanalyse ?* J. Benroubi  
Zoom
- 21 h** *La psychanalyse et les institutions pour les enfants* C. Saladin et G. Sapriel  
Zoom
- 21 h** *La psychanalyse et les institutions pour enfants* C. Saladin et G. Sapriel  
Zoom

## JEUDI 16

- 20 h 30-22 h 30** *Fantasme, acte, délire : destins de l'objet et structure* P.-L. Assoun  
Zoom

## VENDREDI 17

- 19 h 45-21 h 15** *Groupe d'échanges sur la psychanalyse d'enfants* M. Sgambato  
Zoom
- 21 h** *Enjeux contemporains pour la psychanalyse* A. Vanier et G. Chaboudez  
Présentiel et Zoom

## MARDI 21

- 21 h** *Transmission Clinique* M. David et F. Kammerer  
Présentiel

## MERCREDI 22

- 19 h 30** *Groupe d'échanges sur la psychanalyse d'enfants* M. Sgambato  
Zoom
- 21 h** *Suicide du nom et suicide du corps* O. Barberis, A. Bouhlal  
Zoom
- 21 h-22 h 30** *Cliniques des exils, aspects et enjeux actuels* O. Douville  
Zoom
- 21 h 15-23 h** *Groupe théorico-clinique du psychodrame de Ville d'Avray* D. Tourrès-Landman  
Présentiel

## JEUDI 23

- 20 h 45 *Quand l'interprétation se poète-hisse* C. Gillie  
33 rue du Faubourg Montmartre, 75009 Paris, et/ou en Zoom
- 21 h 15 *La Théorie de la séduction depuis Freud...* H. Godefroy  
Présentiel

## SAMEDI 25

- 10 h à 12 h *Les premiers entretiens  
en psychothérapie d'enfant* C. Pery  
Zoom
- 18 h-19 h 30 *Espèces d'espaces-Espaces de la perversion* L.-E. Prado de Oliveira  
Zoom

## LUNDI 27

- 21 h 15 *Groupe d'analyse de pratique-Séminaire périnatalité*  
Petite enfance, espace analytique, cause des bébés M. Szejer, E. Parlato et F. De Rivoyre Présentiel (21 Rue Gutenberg à Montrouge)

# Juin 2024

## SAMEDI 1<sup>er</sup>

- 9 h30-13 h 30 *Sexualité infantile : fanstame ou réalité ?* C. Costecalde et R. Schabelman  
Présentiel
- 15 h *Salon de lecture* V. Micheli-Rechtman  
Présentiel

## MARDI 4

- 21 h 30-22 h 30 *Travail et psychanalyse,  
quelles articulations cliniques et théoriques,  
quelle place pour l'analyste ?* D. Deraedt  
Présentiel et Zoom

## MERCREDI 5

- 21 h *La chanson d'amour est une arme de pointe* J. Agostini  
Présentiel
- 21 h *En quoi les œuvres artistiques  
éclairent-elles le féminin contemporain ?* A. De Chambure et J. Toledano-Weinberg  
Présentiel et Zoom

## JEUDI 6

- 20 h 30-22 h 30 *Fantasma, acte, délire : destins de l'objet et structure* P.-L. Assoun  
Zoom
- 20 h-21 h 30 *Les présences et traitements du corps dans la cure* O. Rosemblum  
Présentiel et Zoom

## VENDREDI 7

- 21 h *Lecture de l'œuvre de D.W. Winnicott* F. De Rivoyre et M.-P. Mansuy  
Présentiel et zoom
- 21 h 15 *Lecture du séminaire V : Les formations de l'inconscient* A. Vanier, C.-N. Pickmann et P. Landman  
Présentiel

## Espace Études : Week-end des 8 et 9 juin 2024

### SAMEDI MATIN

- 10 h-13 h *La technique psychanalytique* F. de Rivoyre
- 11 h 30-13 h *Premières séances et entrée en analyse* D. Lauru  
Présentiel et Zoom

### SAMEDI APRÈS-MIDI

- 14 h 30-16 h *Clinique des psychoses* D. Landman et A. Squerer
- 16 h-17 h 30 *La psychanalyse avec les enfants* P. de Rouvray, C. Saladin et C. Vanier  
Présentiel et Zoom

### Dimanche MATIN

- 10 h-11 h 30 *Lettres, signe, signifiant* V. Jacob-Alby et B. Lalvée
- 11 h 30-13 h *Le transfert* C. Clouard et A. Vanier  
Présentiel et Zoom

### DIMANCHE APRÈS-MIDI

- 14 h 30-16 h *Les impératifs du surmoi* C.-N. Pickmann et P. Marie
- 16 h-17 h 30 *Histoire de la psychiatrie* O. Douville  
Présentiel et Zoom

## LUNDI 10

- 21 h *La réalité, le réel-le vrai, l'illusion* J.-C. Aguerre  
Présentiel (53 rue de Chabrol, 75010 Paris)
- 21 h15 *Échanges cliniques par le psychodrame* D. Tourrès Landman et P. Pomès  
Présentiel

## MARDI 11

- 13 h 30 à 15 h *Groupe de lecture d'articulation théorico-clinique en lien avec les deux consultations ouvertes*  
*Psychanalyse avec les enfants* C. Saladin, M. Sgambato et R. Attias  
Présentiel
- 20 h 30 *Psychanalyse : recherches clinique et théoriques* M. Zafropoulos  
Présentiel et Zoom
- 21 h *Pour une clinique différenciée du sujet toxicomane* J. Jungman  
Zoom
- 21 h 15 *Autismes et psychanalyse : où en est-on aujourd'hui ?* P. Landman et D. Tourrès-Landman  
Zoom
- 21 h-22 h 30 *Cliniques psychanalytiques du vieillissement* C. Caleca  
Zoom

## MERCREDI 12

- 21 h *Lire Maud Mannoni aujourd'hui* C. Saladin  
Présentiel et Zoom

## JEUDI 13

- 20 h 30 *Le contrôle et l'élaboration didactique* J.-J. Rassial  
Zoom
- 20 h 45 *Quand l'interprétation se poète-hisse* C. Gillie  
33 rue du Faubourg Montmartre 75009 Paris, et/ou en Zoom
- 21 h-22 h 45 *Le numérique et ses incidences subjectives dans la clinique contemporaine* L. Raffinot, O. Duris et J. Clément  
Zoom

## VENDREDI 14

- 19 h 45 à 21 h 15 *Groupe d'échanges sur la psychanalyse d'enfants* M. Sgambato  
Zoom

## SAMEDI 15

- 9 h-18 h *Journée des Cartels et groupes de travail* D. Carassik, F. Ruzié et S. Natier-Duchamp  
Présentiel

## DIMANCHE 16

- 10 h-13 h 30 *Colloque : Unheimlich, l'inquiétante étrangeté dans la clinique du psychanalyste* D. Carassik, M-P Mansuy, A. Ruiz-Llado et F. de Rivoyre  
Présentiel

## LUNDI 17

- 21 h *Dolto, retour aux textes* M. Szejer et J-P Winter  
Zoom

## MARDI 18

- 21 h *Transmission Clinique* M. David et F. Kammerer  
Présentiel
- 21 h-23 h *L'intelligence collective  
ou le transfert diffracté à l'hôpital de jour* D. Tourrés-Landman  
Présentiel et Zoom

## MERCREDI 19

- 19 h 30 *Groupe d'échanges sur la psychanalyse d'enfants* M. Sgambato  
Zoom
- 21 h *La transmission de la psychanalyse ?* J. Benroubi  
Zoom
- 21 h *La psychanalyse et les institutions pour les enfants* C. Saladin et G. Sapriel  
Zoom

## JEUDI 20

- 12 h 30-14 h 30 *La technique en psychanalyse d'enfants* C. Eliacheff et C. Vanier  
Présentiel
- 20 h 30 *Le laboratoire du temps qui passe : Mémoires* E. Serin et H. Mazurel  
Présentiel (Maison Heinrich Heine ou Gaité Lyrique  
Séminaire associé au Centre d'Études du vivant, Université Paris Cité)
- 20 h 30-22 h 30 *Fantasme, acte, délire :  
destins de l'objet et structure* J.-P. Assoun  
Zoom

## LUNDI 24

- 21 h 15 *Groupe d'analyse de pratique-Séminaire périnatalité  
Petite enfance, espace analytique, cause des bébés* M. Szejer, E. Parlato et F. De Rivoyre  
Présentiel (21 Rue Gutenberg à Montrouge)

## MERCREDI 26

- 21 h-22 h 30 *Cliniques des exils, aspects et enjeux actuels* O. Douville  
Zoom

## SAMEDI 29

- 15 h *Rencontre-débat avec Georges Didi-Huberman* V. Micheli-Rechtman  
Présentiel
- 18 h-19 h 30 *Espèces d'espaces-Espaces de la perversion* L.-E. Prado de Oliveira  
Présentiel

# Programme du séminaire

## *Lire Maud Mannoni aujourd'hui*

### RENSEIGNEMENTS

Catherine Saladin

[saladincatherine1@gmail.com](mailto:saladincatherine1@gmail.com)

06 80 21 08 24

Lire ou relire Maud Mannoni aujourd'hui, c'est effectuer un parcours à la fois historique et théorique de la psychanalyse. Nous poursuivons le séminaire commencé en 2019 en reprenant l'apport de Maud Mannoni aux grandes questions de la clinique psychanalytique avec les enfants et aux questions de notre temps, les ouvertures et les perspectives.

Avec les interventions d'Olivier Douville, Maria Otero Rossi, Catherine Saladin, Martine Sgambato, Alain Vanier, Catherine Vanier et quelques invités.

Le séminaire aura lieu le 2<sup>e</sup> mercredi du mois à 21 h au local, 10 rue Lebouis, Paris 75014, et en Zoom.

**12/6/24** *Racisme et ségrégation*

F. Benslama

# Rencontres

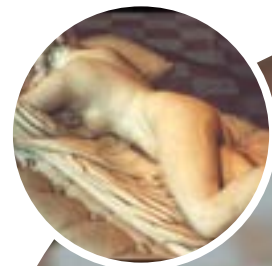
## *Enjeux contemporains pour la psychanalyse*

S'il est dit que chaque psychanalyste doit réinventer sa discipline, dans ce qui ne s'en transmet pas, il est aussi vrai qu'il a à appréhender son époque, ses mutations, interroger ce que le contemporain remanie, ce qu'il interpelle de la psychanalyse, et en élaborer des réponses.

Des invités viendront débattre avec nous de ces questions, lors de ces rencontres.

Espace analytique, 21 h, 10 rue Lebouis, 75 0014 Paris et en Zoom.

– 17 mai 2024, Pierre Bruno



#### RENSEIGNEMENTS

[giselechaboudez2@gmail.com](mailto:giselechaboudez2@gmail.com)

[alainvanier@icloud.com](mailto:alainvanier@icloud.com)



# Formation médicale continue

Le Département de Formation Médicale Continue d'Espace analytique propose pour l'année 2023/2024 « Apport de la psychanalyse à la clinique médicale ».

## Programme 2023/2024 *Sexualité infantile : fantasme ou réalité ?*

Vous êtes invités à assister à la matinée du samedi 1<sup>er</sup> juin 2024 de 9 h 30 à 12 h 30, 10 rue Lebouis, 75014.

Lien zoom pour ceux qui ne pourraient pas se déplacer : <https://us02web.zoom.us/j/85848493166?pwd=dXBXUGNsd29PQlo4c252QnlPem9CQT09>

Ceux qui ne pourraient pas télécharger ce lien peuvent s'adresser à Anahit Dasseux : [adasseux@free.fr](mailto:adasseux@free.fr).

**Samedi 1<sup>er</sup> juin 2024, 9 h 30-12 h 30**

***Une impossible sexuation : Antonin Artaud, Schreber...***

- D<sup>r</sup> Arlette Costecalde, *Sexualité infantile et après-coup*
- D<sup>r</sup> Ricardo Schabelman

Ce programme est ouvert en accès libre à toute personne inscrite à Espace analytique.

### **Organisateurs**

D<sup>r</sup> Arlette Costecalde, Anahit Dasseux Ter Mesropian, D<sup>r</sup> Laurent Delhommeau, D<sup>r</sup> Didier Lauru, Dina Karoubi-Pécon, D<sup>r</sup> Marie Terral-Vidal, D<sup>r</sup> Geneviève Torgemen-Wolmark.



# Salon de lecture d'Espace analytique



J.-C. Aguerre, O. Barberis, J. Cohen-Solal, V. Micheli-Rechtman présentent :

- Cristina Jarque, *La mère ravage*, Éditions Lapsus de Tolède (La TE)  
Discutante : Vannina Micheli-Rechtman
- Pierre Bouretz, *Sur Dante*, Gallimard  
Discutante : Orsola Barberis
- Stéph. Lelong, *Homosexualité. Maillons de la chaîne d'Éros à Thanatos*, L'Harmattan  
Discutante : Virginie Jacob Alby

Débat animé par Vannina Micheli-Rechtman

Le débat sera suivi d'un cocktail et d'une signature des livres par les auteurs

Le salon de lecture se déroulera en présentiel le samedi 1<sup>er</sup> juin à 15 h au local au 10 rue Lebouis, 75 014 Paris.

Il sera également filmé et disponible sur le site.





# Espace Études



## SAMEDI 8 JUIN

### LA PSYCHOSE ET L'HISTOIRE DE LA PSYCHIATRIE

#### Matinée. Lecture des textes freudiens

*Les voies nouvelles de la thérapeutique* A.de Chambrure,  
N. Roux

*Premières séances et entrée en analyse :  
Autour du transfert* D. Lauru,  
A.Dasseux Ter Mesropian

#### Après-midi. Les pratiques cliniques avec les psychoses

*Clinique des psychoses : Adolescence, hallucinations et  
processus de subjectivation* D. Landman, A.  
Squverer et A. Perret

*La psychanalyse des enfants* P. de Rouvray, C.  
Saladin, C. Vanier

*Le transfert chez Maud Mannoni* C. Saladin et M.  
Otéro Rossi

## DIMANCHE 9 JUIN

#### Matinée. Lecture des textes lacaniens

*Lettre, signe, signifiant* V. Jacobi-Alby et B.  
Lalvée

*L'instance de la lettre dans l'inconscient  
ou la raison depuis Freud* L. Raffinot

*Le transfert* C. Clouard, L.  
Delhommeau et A. Vanier

#### Après-midi. Les psychoses en institution

*Les impératifs du surmoi :  
le surmoi et ses différences sexuelles* P. Marie, C-N.  
Pickmann et G. Katzarov

*Histoire de la psychiatrie :  
pluralité des délires, d'Esquirol à de Clérambault* O.Douville

# Groupes de travail



## Groupe des Yvelines

Le groupe des Yvelines fonctionne désormais « à la demande ». Les réunions régulières sont remplacées par la proposition de se joindre aux séminaires de leurs membres, d'une part. D'autre part, des réunions locales sont organisées en fonction des thématiques qui sont proposées.

Groupe ouvert ou fermé.

## Groupe « Des Amis de Melun »

Notre réflexion est centrée sur l'articulation de la clinique et de la théorie analytique.

- M.-F. Michel-Duriez, 01 60 63 64 46,
- Sandrine Sergent, 02 60 63 64 46,
- Arlette Costecalde, 01 54 52 47 48,
- Evelyne Renard, 01 60 68 89 78
- Sylvie Tournemine, 06 80 15 69 79,
- Joëlle Oury, 06 83 00 80 25,
- Carole Noret, 06 83 32 84 87,
- Raymond Bevevent,
- Aurore Dubois, 06 24 85 00 48,
- Jean Le Flamanc,
- Cosima Llorens,
- Paule Nomine,
- Tania Marquez.

Groupe ouvert ou fermé.

## Le concept d'accueil en Psychothérapie institutionnelle

Cette année se poursuivra la réflexion amorcée l'an dernier.

Comment penser l'accueil de la psychose en institution ?

Comment penser l'accueil du psychotique ?

C'est en reposant les bases de ce qui a donné naissance au mouvement de Psychothérapie institutionnelle que nous analyserons en quoi l'accueil s'articule au politique, à l'histoire, au sujet, au fantasme.

### RENSEIGNEMENTS

<http://catherinegrangeard.logspot.fr/>

### CONTACT

[catherine.grangeard@wanadoo.fr](mailto:catherine.grangeard@wanadoo.fr)

### RENSEIGNEMENTS

Catherine de Luca Bernier  
21, Passage Gatbois, 75012 Paris.  
Me contacter avant de s'inscrire.

### CONTACT

09 60 07 09 63  
[delucabernier2@wanadoo.fr](mailto:delucabernier2@wanadoo.fr)

Comment du statut d'étranger à soi et à l'autre, Jean Oury et d'autres ont conceptualisé l'accueil du psychotique en le faisant passer du statut d'aliéné à celui qui œuvre à sa propre constitution dans le « là » du Dasein.

Nous verrons comment Jean Oury a déployé ce concept en l'articulant à d'autres, comment au travers de la pratique institutionnelle il pensait ou laissait penser l'accueil, comment il a su dialectiser institution et singulier au travers de ce qui constitue l'accueil.

Le groupe réunit chaque 2e mardi de chaque mois à 19 h 30 à 21 h à partir du 10 janvier 2017, 27, Rue des Buets, Paris.

Groupe ouvert ou fermé.

## Groupe de travail : Du Contrat narcissique aux Alliances inconscientes

### RENSEIGNEMENTS

Francine Emschwiller  
69 av. Ledru-Rollin, 75012 Paris  
[femschwiller@gmail.com](mailto:femschwiller@gmail.com)

Lélia Pezzillo  
13 rue Michelet, 75006 Paris  
[leliape@orange.fr](mailto:leliape@orange.fr)

Depuis cinq ans environ, à partir des Complexes familiaux de Lacan, nous poursuivons une réflexion attentive à l'intrapsychique ainsi qu'aux interactions et aux liens familiaux (couple, famille) : dans le travail individuel ou avec les couples et les familles.

Cette année lectures de Piera Aulagnier, *La violence de l'interprétation*, PUF, 1975 et René Kaës, *Les alliances inconscientes*, Dunod, 2009 ; « La réalité psychique du lien », *Le divan familial*, 2009/1 n°22, 107-123. Notre analyse des textes est ponctuée d'expositions de cas cliniques illustrant la théorie.

Nos réunions, normalement le jeudi fin de matinée, de 11 h à 13 h, à une cadence mensuelle, peuvent se tenir chez l'une de nous deux, selon les disponibilités des participants :

Groupe ouvert.

## Groupe de lecture : Séminaire 7 L'Éthique de la psychanalyse

Nous nous réunissons une fois par mois pour avancer dans nos recherches, chacun présentant tour à tour un passage et les questions soulevées.

Nous sommes 4 participants :

- Hélène Desforges : 06 52 39 50 55, mail : [kinesihelene@gmail.com](mailto:kinesihelene@gmail.com)
- Daniel Migairou : 06 89 53 75 40, mail : [d.migairou@gmail.com](mailto:d.migairou@gmail.com)
- Catherine Lagarde : 06 89 15 13 45, mail : [c-lagarde@orange.fr](mailto:c-lagarde@orange.fr)
- Michèle Taïeb.

Plus un : Gorana Bulat Manenti.

Groupe fermé pour l'instant

## Lecture du Séminaire X de Lacan, L'angoisse

« Formé depuis deux ans, composé de deux personnes pour le moment, nous en sommes au chapitre sur le passage à l'acte. Nous nous réunissons à Paris dans le 18<sup>e</sup> arrondissement (métro Lamarck) habituellement le vendredi soir. Nous lisons progressivement le séminaire en nous arrêtant chaque mois sur un chapitre, parfois sur un texte annexe comme par exemple : « Subversion du sujet et dialectique du désir », ou « Variantes de la cure type ». Si le groupe le souhaite, nous avons l'accord d'un « plus-un » pour nous aider à la compréhension, avec lequel il est convenu de se voir une fois par mois dès que nous serons au moins trois.

Le groupe est composé pour l'instant de deux psychologues cliniciens/psychanalystes.

Groupe ouvert, avec possibilité de nous rejoindre en cours d'année.

### RENSEIGNEMENTS

Aurélien Thévenet  
06 73 34 31 16  
[thevenet.aurelien@gmail.com](mailto:thevenet.aurelien@gmail.com)

## Psychanalyse, médecine et institution : enjeux contemporains

Ce groupe réunit des psychanalystes exerçant ou ayant exercé en institution en tant que psychologue dans les domaines de la cancérologie, la maladie grave et la fin de vie. La plupart d'entre eux ont également une pratique en libéral. Nous tentons de spécifier ce qui, de la psychanalyse, permet de penser le soin à l'autre vulnérable et aussi de conceptualiser les ajustements nécessaires à la méthode psychanalytique dans ces champs institutionnels. Cette pratique au plus près de la grande fragilité invite à une créativité qui réinterroge le dispositif mais aussi les concepts tels qu'ils ont été pensés à l'origine. Nous travaillons à partir d'exposés de cas issus de notre clinique quotidienne, de lectures de textes mais aussi de discussions faisant place aux associations libres de chacun.

Le séminaire regroupe 7 personnes (Membres fondateurs de l'antenne Montpelliéraine du groupe Espace Analytique Languedoc) et a lieu tous les mois au CHRU de Montpellier.

Groupe fermé.

### RENSEIGNEMENTS

Jérôme Alric  
06 14 19 73 25  
[jerome.alric@libertysurf.fr](mailto:jerome.alric@libertysurf.fr)  
ou [j-alric@chu-montpellier.fr](mailto:j-alric@chu-montpellier.fr)

## Groupe de Travail : « La psychanalyse avec Françoise Dolto »

Dans ce groupe de travail, nous nous consacrons à l'étude des écrits et interventions de Françoise Dolto, en lien avec l'élaboration de nos pratiques cliniques auprès d'enfants et d'adultes. Nous travaillons actuellement sur le tome 1 des « Séminaire de psychanalyse d'enfants ».

### RENSEIGNEMENTS

Claude Pery  
[claud\\_pery@yahoo.fr](mailto:claud_pery@yahoo.fr)  
Florence Cousin  
[fcousin.noviant@free.fr](mailto:fcousin.noviant@free.fr)  
Ève Cupial  
[eve.cupial@orange.fr](mailto:eve.cupial@orange.fr)

Nous nous réunissons une fois par mois le jeudi à 20 h 30 au café « Les Grandes Marches » à Bastille et à défaut en visioconférence en fonction de la situation sanitaire.

Groupe ouvert.

## Groupe de travail

### RENSEIGNEMENTS

Aïssa Bakir  
[telecaster31@hotmail.fr](mailto:telecaster31@hotmail.fr)

En reprenant au vol une idée germée durant le temps compté d'un groupe de travail sur la passe ainsi que celle née du travail effectué en cartel autour de la passe et de sa transmission, j'ai proposé la création d'un collectif de travail. Collectif où chacun vient porté par sa propre question et soucieux d'en poursuivre le sillon creusé. Aucune obligation au tronc commun d'un thème unique. Notre collectif est de tendance Oulipienne. Lieu d'accueil à la surprise où la phrase de l'un pourrait se faire l'écho inspirant dans la construction de celle d'un autre, un OUvroir de PSYchanalyse Potentielle (OuPsyPo). Le pari, s'il y en a un, est de poursuivre sa propre question à la lumière de l'exposé qui précède. Chacun s'autorisant à parler de là où il en est. Tel est le sésame. C'est de ce lieu que s'origine le précieux d'un dire par la libre construction (association) de chacun. Pas d'exposé magistral qui, selon moi, sidère la transmission (défiance avouée vis à vis du discours universitaire). Obligation d'un groupe au nombre réduit de participants, dix étant un maximum. Ambition pour un partage d'un modeste savoir en construction par des chemins transversaux. A chaque rencontre un exposant est invité à faire une courte intervention avant l'échange collectif. Pour éviter le risque du passionnant échange dans un « entre-soi » un scribe désigné (« scribe scrupuleux ») prend soin de noter ce qui se parle et fait un résumé servant d'introduction à la réunion suivante. Cette fonction de « scribe scrupuleux » est une fonction transmise à un autre à la réunion suivante. Ainsi une trace est gardée offrant un canevas pour une transmission plus large (but avouable de ce groupe de travail). A la fin de chaque rencontre un participant se désigne pour exposer à son tour, à la rencontre suivante, ce qui semble avoir apporté de l'eau au moulin de sa propre question. Voilà ce qui apparaît comme étant un « pousse-à-partage » d'un joyeux savoir, se risquant à penser un dispositif de transmission autre. Méandres des pensées de chacun s'exprimant dans son propre style. Le groupe s'est réunis plusieurs fois. Ayant ouvert le travail sur « Le pas pressé du facteur et la lettre d'amour », l'une d'entre nous a poursuivi par son texte « Raturer, biffer, venger les mots... », une autre nous a fait parvenir le texte « Xyloglossie ou parrésia ? », texte qui soulignait que la langue lourde ne peut être que de bois ; de rebonds en rebonds le chemin nous a ramené, comme une évidence, sur la voie « de l'amour, du féminin, et de la création... »...Le chemin se poursuit.

Ce travail peut se signer de l'effort d'un dire qui s'autorise et qui s'origine de son propre singulier et où le rebond est la seule règle. Tel est l'espace offert où toute la place est laissé au poème de chacun.

(Les rencontres trimestrielles n'excluent pas des échanges durant l'entre deux rencontres.)

Groupe ouvert ou fermé

## Groupe de travail En-jeux

Au détour de nos mises en scènes, a travers notre psychodrame psychanalytique individuel, En-jeux.

Nous échangeons autour de notre clinique (d'adultes, ou d'adolescents) nos rencontres sont mensuelles.

Nous organisons parfois des échanges thématiques avec d'autres groupes de psychodrame.

Le groupe est composé de Pascal Pomès, Jean-Jacques Chapoutot, Hannen Yahiatene et Estelle Bordaçarre.

Le groupe est semi ouvert.

### RENSEIGNEMENTS

[contact@pascalpomes.fr](mailto:contact@pascalpomes.fr)  
<http://en-jeux-asso.fr>

## Groupe de lecture : Le rêve

Nous avons entamé un parcours chronologique des textes de Freud sur le rêve : il n'y pas que la Traumdeutung. Son travail sur le rêve s'est poursuivi, apportant de très nombreux éléments cliniques et théoriques. C'est passionnant et très enseignant.

Le groupe se réunit désormais en distanciel : ça fonctionne plutôt bien.

Si des personnes sont intéressées, elles peuvent me contacter. Groupe ouvert.

### RENSEIGNEMENTS

Anita Lenglet  
[anita.lenglet@gmail.com](mailto:anita.lenglet@gmail.com)  
01 47 59 00 79 ou 06 14 64 07 99

## Groupe de Travail sur l'étude du livre « Au-delà du principe de plaisir » de Freud

Dans ce groupe de travail, nous nous consacrerons à la lecture et à l'étude de cet ouvrage, qui représente un tournant théorique, agissant à la fois comme rupture et progrès, dans l'œuvre de Freud. Ce texte fondateur agit comme un point décisif dans la psychanalyse, puisqu'il va également donner naissance à la seconde topique.

« Au-delà du principe de plaisir » était source de débat, parce qu'il proposait à l'époque, une nouvelle théorie des pulsions. Jusqu'alors la théorie sexuelle reliée à la pulsion de vie était bien intégrée, mais la pulsion de mort n'a pas toujours été bien acceptée par la plupart des disciples de Freud. Et je crois qu'elle fut un point de départ décisif pour Mélanie Klein, Dolto, Laplanche et Lacan.

De cet essai, à la fois obscure mais en même temps en lien avec nos cliniques actuelles, Jean Laplanche dira qu'il est « le texte le plus fascinant et le plus déroutant de l'œuvre freudienne », tant l'auteur y manifeste d'audace et de liberté. En effet, Freud n'hésite pas à remettre en question sa propre thèse selon laquelle la vie psychique est régit uni-

### RENSEIGNEMENTS

Alexandra Royer-Ribat  
06 62 26 12 30  
[alex71m@live.fr](mailto:alex71m@live.fr)

quement par la recherche de plaisir. Avec cette notion de répétition de phénomènes pénibles et l'exploration des forces qui s'opposent au principe de plaisir. Regarder au-delà du simple plaisir, pour comprendre les intrications complexes de notre vie psychique.

Réunion une fois par mois. Autour de Versailles, St Germain en laye ou Paris. Lieu et date à définir à la création du groupe.

Groupe ouvert.



# Cartels



## Cartel constitué à partir du séminaire « Travail et psychanalyse »

Quelles articulations cliniques et théoriques. Quelles places pour l'analyse? » de Dominique Deraedt. Ce cartel travaille à partir du séminaire de Lacan sur L'Angoisse, ou comment aborder les questions du travail professionnel et la psychanalyse.

Ce cartel est fermé, vous pouvez nous appeler pour le rejoindre.

## Cartel : Symptômes, structures névrotiques, questions de pratique

Comment distinguer ce qui relève de la structure ou du symptôme dans les névroses ? Quand et comment ne pas y répondre ? Voici quelques questions que nous tenterons d'éclairer.

Pour se faire, nous nous appuyerons sur notre pratique analytique, notre expérience de praticien, mais également sur nos lectures de textes fondamentaux ou d'auteurs plus méconnus. Les romans et les films qui nous ont posé question, pourront également nous permettre d'ouvrir notre réflexion.

Ce cartel, fermé pour l'instant, a lieu une fois par mois à mon cabinet.

Catherine Yvet, Christiane Dumat-Gillet et Valérie Descombes.

## Cartel : Le Diagnostic différentiel

Ce cartel, interne à Espace études, vise à articuler notre pratique clinique avec l'analyse de concepts afin de nous aider à distinguer la structure psychotique de la structure névrotique dans l'énoncé du discours de l'analysant, le transfert, ou encore la construction du fantasme.

Nous pourrions nous appuyer sur les textes de Maud Mannoni, Lacan, Fédida, Freud, Winnicott ...



### RENSEIGNEMENTS

Sophie Marzin  
06 78 46 98 61

Baya Mebtouche  
06 21 95 27 36

### RENSEIGNEMENTS

[christiane.gilet@free.fr](mailto:christiane.gilet@free.fr)

Rencontres mensuelles. Cartel fermé

Les participants :

- Mathilde Le Meur :  
[contact.mlemeur@gmail.com](mailto:contact.mlemeur@gmail.com)
- Fabienne Giannelli :  
[giannelli.f@gmail.com](mailto:giannelli.f@gmail.com)
- Eléonor Fauquet :  
[efauquet.rossi@gmail.com](mailto:efauquet.rossi@gmail.com)
- Béatrice Gérard Duprey :  
[beatrice.gerard.duprey@gmail.com](mailto:beatrice.gerard.duprey@gmail.com)
- +1 : Alain Vanier

## Cartel : lecture de textes des Écrits

L'année dernière nous avons étudié fonction et champ de la parole et du langage puis intervention sur le transfert. Cette année nous lirons le séminaire sur la lettre volée.

7 participants dont trois d'Espace. Cartel fermé.

### RENSEIGNEMENTS

Laurent Delhommeau  
[laurentdelhommeau@free.fr](mailto:laurentdelhommeau@free.fr)

## Cartel : Langage et signe

Nous aborderons les théories de Saussure ainsi que d'autres théories et de Charles Sanders Peirce.

Vous pouvez me contacter. Cartel ouvert.

### RENSEIGNEMENTS

Patrick Loeb  
06 30 78 10 42

## Cartel : L'interprétation

Cartel ouvert.

Les participants :

- Naïma Benaïssa  
06 27 84 56 98  
[n.benaïssa@live.fr](mailto:n.benaïssa@live.fr)
- Ruth Haggiag  
06 12 77 48 11  
[haggiagruth@yahoo.fr](mailto:haggiagruth@yahoo.fr)
- Bertrand Lefebvre  
06 22 64 23 68  
[bdlefebvre09@gmail.com](mailto:bdlefebvre09@gmail.com)
- François Heinrich  
06 83 91 87 23  
[francois.heinrich54@gmail.com](mailto:francois.heinrich54@gmail.com)
- Caroline Delaporte  
06 60 94 64 39  
[caroline.delaporte75@protonmail.com](mailto:caroline.delaporte75@protonmail.com)

## Cartel : Œdipe Féminin

Cartel ouvert

Laetitia Amourous

### RENSEIGNEMENTS

Jocelyne Hage  
06 09 38 45 20  
[jocelyne.hage@yahoo.fr](mailto:jocelyne.hage@yahoo.fr)

## Cartel : Le transfert comme instrument de la guérison ?

« Le transfert, aussi bien dans sa forme positive que négative, entre au service de la résistance ; mais entre les mains du médecin il devient le plus puissant des instruments thérapeutiques et il joue un rôle qui peut à peine être surestimé dans la dynamique du processus de guérison ».

Freud 1923

En partant de notre clinique, et de nos propres analyses, nous questionnerons cette citation de Freud pour aborder cette question du transfert, et de son maniement dans la cure.

Nous chercherons également dans l'œuvre de Freud et de Lacan les différents usages de cette

notion afin de tenter de comprendre ce qu'induit le transfert sur l'analyste, sur l'analysant et sur l'analyse elle-même.

Il reste une ou deux places pour des analystes ayant déjà une patientèle. Cartel fermé. Le cartel se réunit une fois par mois alternativement chez chacun des membres entre Paris,

Montreuil et Maisons-Alfort pour le moment.

– Henri Moutot : 06 80 68 60 07                      – Frédéric Mauvignier : 06 86 51 31 26  
– Aurelia Khorkoff : 06 08 26 20 86                – Sophie Raynaud

## Cartel : Une lecture de Freud

Lecture de Freud autour de l'interprétation des rêves ou de l'avenir d'une illusion.

Je suis prête à accueillir chez moi à Porte d'Orléans, Montrouge.

Un samedi par mois. Pas de zoom, uniquement en présentiel.

Cartel en cours de création.

### RENSEIGNEMENTS

Caroline Vieville  
06 77 81 57 24



# Journée des Cartels et groupes de Travail



- Samedi 15 juin 2024
- Espace analytique, 10 Rue Lebouis-75014 Paris

Journée ouverte à tous les inscrits à Espace Analytique. Présentation des travaux en cours pour chacun et échange avec la salle.

## **Matinée, de 9 h 30 à 13 h**

- Introduction, Sylvie Natier-Ducham

### **Cartel : Le transfert comme instrument de la guérison ?**

- Intervenants : Henri Moutot, Aurélia Khorkoff, Frédéric Mauvignier et Sophie Raynaud
- Discutant : Didier Lauru

### **Groupe de Travail : Du contrat narcissique aux Alliances inconscientes**

- Intervenants : Lelia Pezzillo
- Discutant : Frédéric de Rivoyre

### **Groupe de Travail : Enjeux**

- Intervenants : Pascal Pomès, Jean-Jacques Chapoutot et Estelle Bordaçarre
- Discutant : Frédéric de Rivoyre

## **Après-midi, de 14 h 30 à 17 h**

### **Groupe de Travail : Le Rêve**

Intervenants : Anita Lenglet

Discutant : Marc-Antoine Bourdeu

### **Cartel : Sur le séminaire X : L'angoisse de J. Lacan**

Intervenants : Baya Mebtouche, Sophie Marzin, Carole Delacroix, Dominique Deraedt et Christelle Hennequin

Discutant : Jean-Claude Aguerre

## **Conclusion suivi d'un cocktail, 17 h**

#### **RENSEIGNEMENTS**

Pour les personnes ne pouvant se déplacer, il est possible de se connecter par Zoom, à l'adresse suivante : <https://us06web.zoom.us/j/81351096908>.

#### **ORGANISATION**

Sylvie Natier-Duchamp, Danielle Carassik, Fanny Ruzié  
06 82 66 29 64

#### **COORDINATION**

[espace.groupes.  
et.cartels@gmail.com](mailto:espace.groupes.et.cartels@gmail.com)

# Colloque

## *Unheimlich, L'inquiétante étrangeté dans la clinique du psychanalyste*

- Dimanche 16 juin : 10-13 h 30
- Espace analytique, 14 Rue lebouis 74014 paris

Journée de réflexion organisée par Danièle Carassik (EA), Stéphane Chapez-Goudou (EA), Marie Pierre Mansuy (EA) Alejandra Ruiz-Llado (EA, Escuela Freudiana de Buenos Aires), et Frédéric de Rivoyre (EA).

Cette journée a pour objet la clinique du psychanalyste en tant que notre pratique est parmi toutes les thérapies proposées aujourd'hui la seule qui repose sur la nécessité pour le praticien, grâce à son analyse personnelle, de repérer dans ses inquiétudes, ses angoisses, ce qui l'affecte dans son travail, la mise en œuvre de l'inconscient. Qu'il ait conscience de ce qui défaille dans sa position d'analyste, qu'il en ressente une étrangeté angoissante et qu'il en soit amené au point où il ne sait plus grand chose de ce qu'il fait là est une dimension essentielle de la clinique du psychanalyste. C'est là que « l'Unheimlich » nous signale la voie pour accéder cette dimension de l'angoisse que nous souhaitons explorer ensemble, à travers des incursions dans nos cliniques.

Les exposés présenteront des situations cliniques et des développements théoriques illustrant cette clinique du psychanalyste.

« Mais l'analyste entrant dans sa pratique, il n'est pas exclu, Dieu merci, que, pour peu qu'il présente de très bonnes dispositions à être un analyste, il ressente de ses premières relations avec le malade sur le divan quelque angoisse » J. Lacan, séminaire L'angoisse.

# Rencontre-débat avec Georges Didi-Huberman

– Samedi 29 juin 2024 à 15 h  
– Espace analytique, 10 rue Lebouis 75014 Paris

Organisée par Vannina Micheli-Rechtman, Elisabeth Serin, Hervé Mazurel et Georgy Katzarov

Georges Didi-Huberman est philosophe et historien de l'art, directeur d'études à l'École des hautes études en sciences sociales. (Chaire « Poétique des images »)

Il a publié une cinquantaine d'ouvrages sur l'histoire et la théorie des images, dans un large champ d'étude qui va de la Renaissance jusqu'à l'art contemporain, et qui comprend notamment les problèmes d'iconographie scientifique au XIX<sup>e</sup> siècle et leurs usages par les courants artistiques du XX<sup>e</sup> siècle. Il est également le récipiendaire de prix prestigieux. Son dernier ouvrage paru est *La Fabrique des émotions disjointes. Faits d'affects 2*, Minuit 2024.

La conférence sera suivie d'un cocktail.

# Séminaires en régions



## Besançon

### Activités du Groupe Régional Bourgogne Franche-Comté d'Espace analytique

#### Séminaire de lecture de textes : Jacques Lacan : Le séminaire :

- 2022-2023 : Livre XVI : *D'un Autre à l'autre*.
- 2023-2024 : Livre XVII : *L'envers de la psychanalyse*.

2<sup>e</sup> jeudi du mois, à 20 h 30, Hôtel Mercure

#### Enseignement clinique et thérapeutique

- Approche clinique et thérapeutique de cas récents et formalisation à partir des concepts psychanalytiques et psychiatriques : Cycle d'étude proposé aux étudiants aux praticiens psychiatres et psychologues.

4<sup>e</sup> jeudi du mois, à 20 h 30, Hôtel Mercure

#### Séminaire clinique à la Maison Verte de Besançon

- Étude de la clinique au quotidien à l'espace enfant et à l'espace adolescent de la Maison Verte de Besançon.

Samedi de 14 h à 16 h, selon calendrier, à la Maison Verte de Besançon

#### Séminaire du samedi

- Thierry Sauze : *Les concepts fondamentaux de la psychanalyse* ; Cette année : *La logique formelle et les mathèmes de la psychanalyse* ; Puis : *L'écriture et l'inscription de la différence sexuelle dans le parlêtre*.

Séminaire ouvert ; Samedi de 14 h 30 à 16 h 30, selon calendrier, Hôtel Mercure



#### RENSEIGNEMENTS : GRBFC D'ESPACE ANALYTIQUE

Thierry Sauze,  
64 Grande Rue, 25000 Besançon  
03 81 83 01 30  
[thierry.sauze507@orange.fr](mailto:thierry.sauze507@orange.fr)

Sabine Schaefer  
9 rue Morand,  
25 000 Besançon  
03 81 82 23 61  
[sabine.schaefer@free.fr](mailto:sabine.schaefer@free.fr)

Dominique Pluche Galmiche  
8 rue Olivier de Serres,  
25 000 Besançon  
06 81 57 15 09  
[dominique.pluchegalmiche@orange.fr](mailto:dominique.pluchegalmiche@orange.fr)

# Caen

## Séminaire de psychanalyse et psychanalyse d'enfants

### CONTACT

M. Leverrier  
02 31 86 56 33  
[michel.leverrier@free.fr](mailto:michel.leverrier@free.fr)

Qu'en est-il du fantasme, chez l'adulte et l'enfant, en psychanalyse ?

La question du fantasme de Freud à Lacan.

Les rapports du fantasme entre Réel et Symbolique, de l'imaginaire à l'objet « a », cause de désir, à l'objet « a » Réel (formule de Lacan : S barré poinçon de « a »)

Quels fantasmes fondamentaux ? « On bat un enfant » (Freud), fantasme de séduction, de parricide et de castration ...dans les névroses ; place du fantasme dans les perversions ? Quid dans les psychoses et hallucinations ? Et dans l'enfance ?

G. Pommier parle du « plafond de verre » du fantasme (Mon aventure avec Lacan pp. 312-313).

On pourra se référer au Séminaire de Lacan : « La logique du fantasme » 1966/67.

Le 1<sup>er</sup> mercredi de chaque mois (sauf vacances scolaires) à 20 h 45 à Caen.

## Qu'entend-on par un lieu d'accueil parents-enfants qui se réfère à la psychanalyse ?

### CONTACT

Daniel Olivier  
02 31 53 62 67  
[deo.olivier@orange.fr](mailto:deo.olivier@orange.fr)  
Marie Chapelle  
06 07 30 11 92  
[marie.chapelle.ilias@gmail.com](mailto:marie.chapelle.ilias@gmail.com)

« Aucun regroupement, aucun dispositif ne peut faire l'économie d'une réflexion sur les principes de son action, sur l'éthique qui la fonde et qui aurait omis de faire connaître explicitement les implications pratiques de ses choix », disait Françoise Dolto dans « Une psychanalyste dans la cité. L'aventure de la Maison Verte ». Au cours de ce séminaire, nous déclinerons les lieux d'accueil de type Maison Verte comme un exemple de lieux qui soutient l'éthique du sujet telle que Dolto l'avait pensé. Promouvoir l'autonomie et la créativité du sujet est un choix éthique qui a des conséquences singulières sur les personnes en charge de l'accueil, sur le dispositif d'accueil et sur les personnes accueillies dans ces lieux, enfants et adultes. Nous serons amenés à développer comment naît un sujet désirant : la singularité de la première rencontre avec l'Autre, ses effets sur notre relation au monde et la manière dont cette première rencontre organise notre relation au monde. Accueillir, c'est alors reconnaître en chacun de nous, accueillants et accueillis, cette première trace du rapport à l'Autre qui donne naissance à l'inconscient et au sujet de l'inconscient. Nous nous appuierons sur deux fondements théoriques, développés par Françoise Dolto, qui sont à l'origine du désir et de la naissance d'un sujet : l'image inconsciente du corps et les castrations symboligènes. Lesquels définissent le cadre d'un lieu d'accueil enfants parents qui se réfère à la psychanalyse.

À partir de janvier 2024, 5 samedis matin entre janvier et juin. Dates à préciser à la rentrée. À la Maison des Associations, 14 000 Caen.



# Montpellier

## Psychanalyse, médecine et institution : enjeux contemporains

Ce groupe réunit des psychanalystes qui exercent en institution en tant que psychologue dans les domaines de la cancérologie, la maladie grave et la fin de vie. Nous tentons de penser les ajustements de la méthode psychanalytique dans ces champs institutionnels. Cette pratique au plus près de la grande fragilité invite à une créativité qui réinterroge le dispositif mais aussi les concepts tels qu'ils ont été pensés à l'origine. Nous travaillons à partir d'exposés de cas issus de notre clinique quotidienne, de lectures de textes et aussi de discussions faisant place aux associations libres de chacun.

Le séminaire regroupe 6 personnes et a lieu un lundi par mois à l'hôpital St Éloi au CHU de Montpellier (dates définies entre les participants en début d'année). Groupe fermé.

### CONTACT

J. Alric

06 14 19 73 25

[jerome.alric@outlook.com](mailto:jerome.alric@outlook.com)

[j-alric@chu-montpellier.fr](mailto:j-alric@chu-montpellier.fr)

# Strasbourg

## L'acte analytique aujourd'hui

**Conférences du samedi organisées par l'association lacanienne internationale (Ali) et Espace analytique.**

« Qui analyse aujourd'hui ? » Telle est la question qui ouvre, en 1958, l'article de Jacques Lacan « La direction de la cure ». L'acte est alors défini comme étant celui du psychanalyste dans la cure de son patient et tout autant celui du passage à devenir psychanalyste.

Il n'y a pas d'acte analytique en dehors du transfert et la position inaugurale qu'y soutient le psychanalyste est de prendre place dans le registre du sujet-supposé-savoir, en œuvrant à sa destitution pour avoir lui-même éprouvé les conséquences de l'incomplétude de l'outil symbolique.

Savoir, varité, jouissance et dire sont les dimensions de l'acte analytique qui, à la fin de l'enseignement de Lacan, seront rebattues par une nouvelle nomination de l'inatteignable : « il n'y a pas de rapport sexuel inscriptible dans l'inconscient ». Bien plus complexes encore sont les conséquences de sa renomination de l'inconscient freudien par « l'Une-bévue » !

Nous proposons à nos collègues de l'Ali et d'Espace analytique de reprendre cette question de l'acte analytique telle qu'ils l'éprouvent dans leur pratique quotidienne.

– 1<sup>er</sup> juin 2024 : Claude-Noële Pickmann – 8 juin 2024 : Cédric Levaque

En présentiel à l'EEP Château d'Angleterre, rue du Château d'Angleterre, 67 800 Bischheim, de 10 h à 12 h 30.

### INSCRIPTION

Marie Pesenti-Irrmann

22, quai Mullenheim

67 000 Strasbourg

33 (0) 3 88 35 11 00

[mariepesenti@aol.com](mailto:mariepesenti@aol.com)

Marc Morali

20, boulevard d'Anvers

67 000 Strasbourg

33 (0) 3 88 60 14 90

[m.morali@orange.fr](mailto:m.morali@orange.fr)

# Séminaires à l'étranger

## Espace analytique de Belgique

### Séminaires d'enseignement

- *Concepts fondamentaux de la psychanalyse*, Dider Ledent, un jeudi par mois à Woluwé.
- *Psychanalyse, linguistique et poésie. Signifiant et sujet, corps et jouissance*, Antoine Masson, 3<sup>e</sup> mercredi du mois à Woluwé.

### Ateliers de clinique psychanalytique

- **J. Lacan, « L'acte psychanalytique », Le séminaire, Livre XV**  
Cédric Levaque et Nicole Stryckman  
Bruxelles, le 3<sup>e</sup> jeudi du mois de 20 h 30 à 22 h
- **J. Lacan, « D'un discours qui ne serait pas du semblant », Le Séminaire, Livre XVIII**  
Isabelle Taverna et Cécile Vander Vorst  
Braine-L'Alleud, 8 mardis d'octobre à mai de 20 h à 22 h (atelier complet)
- **J. Lacan, « Encore », Le Séminaire, Livre XX**  
**L'enseignement de l'hystérie à la psychanalyse (III)**  
Marc Dubois et Romina Marotta  
Mons.
- **Clinique de l'amour...**  
Antoine Masson  
Shaerbeek, un mercredi matin par mois de 9 h à 12 h .
- **Le corps dans nos cliniques**  
Stéphanie Colomb, Patrick De Neuter, Brigitte De Vriendt et Isabel Glorieux  
alternativement à Etterbeek, à Forest et à Lasne, le 1<sup>er</sup> jeudi du mois de 20 h 30 à 22 h 15.
- **La psychanalyse avec les enfants**  
Vanessa Greindl et Claire Fronville  
Alternativement à Ottenburg (près de Wavre) et à Namur, horaire à définir.

### Intervisions

- Bruxelles-Saint-Gilles : Cédric Levaque.  
Le 4<sup>e</sup> lundi du mois de 12 h 30 à 13 h 45

- Bruxelles-Schaerbeek : Didier Lestarquy et Irina Stefanescu  
Horaire à définir
- La Louvière : Marc Dubois.  
Le 3<sup>e</sup> jeudi du mois
- *Journées d'intervision des pratiques en périnatalité*  
Isabel Glorieux et Françoise Van Halle  
Avec la collaboration de Catherine Vanier et Alain Vanier. Date à définir.

## Journées d'études

- **Journée d'été : clôture de l'année 2022-2023**  
Le 15 juin 2023 à Bruxelles.

# Brésil

## Domination x servitude / Politique et psychanalyse

Du fait de la domination du patriarcat et du colonialisme, on retrouve ceux qui, face à un pouvoir, qu'il soit religieux, économique ou même affectif, sont des sujets fabriqués séparés de l'exercice de la parole active (Arendt), plongés dans le vide de la valeur décisionnelle de leur vie elle-même, affectant la manifestation et la conduite de son désir. Sans la représentation d'un rôle dans la société qui leur permette d'exercer leur existence dans la dignité et le respect, ils sont amenés en vain à s'intégrer en tant que minorités, même si elles ne le sont souvent pas.

Pourquoi ont-ils été créés par des stigmates colonisateurs ou même forgés comme ces « autres », déjà exclus du champ capitaliste ou néolibéral ou parce que la nature humaine implique un quantum d'assujettissement, comme forme de survie et de protection contre la violence imposée ?

La discussion implique le regard de la psychanalyse sur la question des manifestations de la pulsion de mort, ainsi que la lecture d'auteurs comme Aimé Césaire, Achille Mbembe et Gayatri Spivak.

Le séminaire se tiendra par Zoom, tous les 15 jours à partir du 13 Septembre 2023, mercredi, à 19 h 30.

### RENSEIGNEMENTS

Maria Izabel Oliveira Szpacenkopf  
Rua Visconde de Pirajá 303 Salle,  
604  
Ipanema-Rio de Janeiro  
CEP 22450 001-Brésil  
(00+55-21) 999849715  
[izaszipa@uol.com.br](mailto:izaszipa@uol.com.br)

# Association Espace psychanalytique de Bulgarie

Activités de l'association Espace psychanalytique de Bulgarie 2023-2024.

## RENSEIGNEMENTS

<https://espacepsy-bg.org/fr/page-daccueil>  
en français

<https://espacepsy-bg.org>  
en bulgare

## CONTACT

[bgabpp@gmail.com](mailto:bgabpp@gmail.com)

### Mai 2024

- 11-12.05** *Séminaire clinique « Le transsexualité » avec Patrick Delaroche*
- 18.05** *Séminaire interne « Présentation de cas cliniques », 3 partie, coordinateur Alexandre Petrov*
- 30.05** *Séminaire « Littérature et Psychanalyse », en partenariat avec la Chaire Théorie de la littérature de l'Université de Sofia St Clément d'Ochrid*

### Juin 2024

- 31.05-1.06** *« La clinique avec les enfants » avec Patricia de Rouvray et Frédéric de Rivoyre-en présentiel*
- 7-9.06** *Séminaire clinique avec Guy Dana sur les paranoïas, en Grèce*
- 14.06** *Conférence de clôture du Séminaire Littérature et psychanalyse 2024, avec Pierre Marie*
- 15-16.06** *Lecture du Séminaire V « Les formations de l'inconscient » de J.Lacan avec Claude-Noële Pickmann et Pierre Marie*
- 22-23.06** *Séminaire clinique sur les somatoses, avec Houchang Guilyardi*
- 29-30.06** *Table ronde sur le Séminaire V « Les formations de l'inconscient » de J. Lacan avec Catherine et Alain Vanier*

### Juillet 2024

- 11-14.07** *École d'été à Varna : « Adolescents présentant un comportement antisocial, dépendance aux jeux vidéo et aux substances ; Le risque de décrochage scolaire » avec Jean-Jacques Rassial et Didier Lauru.*

# Géorgie

## Espace Géorgien pour la psychanalyse programme 2023-2024

### Supervision de groupe d'Espace géorgien (Catherine Vanier)

Responsable du groupe de supervision : Catherine Vanier. La supervision aura lieu une fois par mois, le troisième ou le quatrième mardi du mois à 21 h de Tbilissi.

### Supervision de groupe de l'équipe Maison verte (Catherine Saladin)

Responsable du groupe de supervision : Catherine Saladin. Le groupe se tiendra une fois par mois et s'adresse aux membres de la Maison Verte.

#### RENSEIGNEMENTS

Espace géorgien pour la psychanalyse

Tbilissi, rue Chitaya. 17

ID : 406196968

GE03TB7273936070100001

[www.espacegeorgien.com](http://www.espacegeorgien.com)

## Séminaires

– Guiga Maminachvili, 29 avril, 20 h

*La psychopathologie de la maternité aujourd'hui  
et la place de l'enfant dans la modernité*

Zoom <https://us06web.zoom.us/j/89980739400?pwd=A6iEIESwsCld6WK5s3ny32PffHtoUl.1>,

Meeting ID : 899 8073 9400, Passcode : 1234

## Groupe de lectures

### Groupe de lecture « Les premiers séminaires de Lacan » (Guiga Maminachvili).

À partir d'octobre 2023, EG commencera à travailler sur les premiers séminaires de Jacques Lacan dans le cadre du groupe de lecture. Le groupe fonctionnera pendant 5 ans et consacrera un semestre académique à la lecture, au traitement et à la discussion d'un séminaire de Lacan au sein du groupe. Le groupe se réunira une fois toutes les 5 semaines, tous les lundis à 21 h 15.

– Le premier groupe est prévu le lundi 6 novembre à 21 h 15.

– Le groupe discute du premier séminaire de Lacan, Les Textes sur la technique de Freud (1953-1954).

### Groupe de lecture « Psychanalyse d'enfant », Melanie Klein (Maya kervalichvili)

Le groupe de lecture « Psychanalyse d'enfants » de EG a travaillé l'année dernière sur les textes fondamentaux d'Anna Freud (Les mécanismes de défense), Philippe Guton, Philip James et d'autres auteurs. En 2023-2024, le groupe travaillera sur l'ouvrage de Mélanie Klein « Psychanalyse d'enfant », qui combine les textes fondamentaux de cet auteur et le système conceptuel de base de Mélanie Klein, sans lequel aujourd'hui non seulement la psychanalyse de l'enfant, mais la théorie psychanalytique dans son ensemble seraient impensables. La participation de ceux qui ont une pratique clinique, en particulier une pratique clinique inspirée de la psychanalyse avec des enfants et des adultes, est particulièrement importante et souhaitable dans le groupe de lecture.

### Groupe de lecture « École britannique de la psychanalyse et le midel groupe » (Thémour Késhelashvili)

Le groupe de lecture discutera et travaillera sur une brève histoire du « groupe indépendant » émergent dans la psychanalyse britannique, des auteurs et articles clés (Fairburn, Balint, Hayman, Foulkis, Winnicott, Milner, etc.). Le groupe se réunit une fois par mois, le quatrième samedi de chaque mois à 19 h. Les réunions auront lieu à la Maison Verte et seront également disponibles en ligne.

### Groupe de Travail « Psychanalyse et Cinéma pour comprendre la clinique de la modernité » (Sosso Dolidze)

Un groupe a été créé dans le cadre de EG, dont le but est, d'une part, ce qu'on appelle comprendre la clinique et la psychopathologie de la modernité à l'aide du cinéma moderne et, d'autre part, analyser les films projetés à partir des théories psychanalytiques existantes, ainsi que de l'expérience clinique de collègues,

Organisez une discussion qui s'inspirera à la fois de la pratique théorique et clinique, ainsi que des chefs-d'œuvre contemporains du cinéma.

Le groupe se réunira une fois tous les 3 mois. Le groupe sera dirigé par Soso Dolidze, membre de EG.

### Conférence universitaire La question du diagnostic en psychanalyse et en psychiatrie moderne

– 29 octobre 2023 Tbilissi, Géorgie

Organisateur : Espace Géorgien pour la psychanalyse et Espace Analytique-Association de formation psychanalytique et de recherche freudienne (France).

Institution accueillante : Université d'État de Tbilissi d'Ivané Djavakhishvili

#### Intervenants et sujets de discussion

- Patrick Landman. Sujet du rapport :  
*Peut-on concevoir un diagnostic psychiatrique éthique ?*
- Dominique Tourrés Landman. Sujet du rapport  
*L'intérêt du psychodrame à l'adolescence*
- Catherine Saladin. Sujet du rapport  
*Comment travailler avec les parents. L'effet du diagnostic sur les parents et l'enfant*
- Olivier Douville. Sujet du rapport  
*Organisation et structure en psychopathologie*

#### Cours pour la Maison Verte :

Mardi à 19 h 30 à Giorgi Chitaya 17 (Maison Verte), Dr Patrick Landman donnera un séminaire qu'il consacrera à la clé du transfert en psychanalyse.

#### Création d'un journal

Nous avons l'honneur de vous informer que le 10 septembre 2023 a été fondée la « Revue Psychanalytique Géorgienne », qui est l'organe de publication de EG. Des ar-

ticles et des travaux de collègues géorgiens et étrangers seront publiés dans la revue (des informations détaillées seront publiées ultérieurement).

## Iran

Dans le cadre du groupe iranien Siavoushan, Claude-Noële Pickmann et André Michels animeront chaque mois un séminaire de lecture de textes lacaniens à Téhéran.

Lecture du Séminaire V Les formations de l'Inconscient de Lacan. Première séance, Claude-Noële Pickmann, le jeudi 21 décembre de 15 h à 17 h 30.

### RENSEIGNEMENTS

Claude-Noële Pickmann  
[pickmann\\_cln@hotmail.com](mailto:pickmann_cln@hotmail.com)

André Michels  
[drandremichels@icloud.com](mailto:drandremichels@icloud.com)

## Sénégal

### Séminaire Paris ou Dakar 2023-2024 : *Exil et malheur des hommes en terre d'islam*

Au moment de quitter l'Afrique, l'expatrié butte sur l'impossibilité de toute séparation. Pris dans l'envahissement des relations communautaires, s'en dégager ouvre ses proches sur un manque impensable qu'ils marquent par toutes sortes d'entraves : mensonges, chantages, menaces. Emprise d'une haine dévorante comme envers de la Teranga (idéal d'accueil en wolof).

Qu'en est-il de cet impensé ? Trace de la colonisation ? Effet de la culture ? Pas seulement. Entre français et Wolof, l'illusion des compréhensions dévoile leurs trop-bien-entendus.

Avec Ken Bugul, nous commencerons l'année en interrogeant l'exil. Quel est ce départ, qui nous précipite étranger sur une terre étrangère ? Avec son livre le Baobab fou, nous suivrons son voyage en Europe, ses raisons déraisonnables, qui en disent long sur la vérité de l'exil, sur des siècles d'échanges, de langues et de rites, d'un orient penché vers un occident dont l'horizon n'en finit pas de reculer. L'inconscient y semble un enjeu invisible et pourtant insistant.

Ensuite, avec Ismael Moya illustrant la complexité de nos différences avec son travail sur L'argent et les femmes de Dakar, nous entre-apercevrons les ouvertures inventées par ces vigoureuses sénégalaises au malheur des hommes en terre d'Islam. Dans les pas de Scheherazade, héroïne des Mille et Une Nuits, elles laissent à entendre et rendent possible aux hommes, un par un, ce qu'ils ne peuvent supporter de leurs imaginaires castrations appendues aux malheurs de leur force rêvée pour de vrai.

Qu'est-ce qu'être un homme ? une femme ? enfant ? adulte ? vieux ?

Au-delà des figures ethnologiques et politiques imaginaires des constructions sociales, d'un patriarcat très particulier à l'islam d'Afrique de l'Ouest, c'est à la lecture dans la langue de ce qui donne ses formes symboliques au défaut signifiant du sexuel, que je vous inviterai. Dans ce qui nous dépasse des précipités techno-mercantiles du monde,

### RENSEIGNEMENTS

Martine Fourré  
24 av. Mac Mahon  
75017 Paris, France  
48 rue  
460, Dakar, Sénégal

[fourmar@icloud.com](mailto:fourmar@icloud.com)  
06 80 06 56 99 (envoyer  
message par WhatsApp)

j'interrogerai comment les figures des mots de l'humanité sexuée, dans chaque culture, imposent au sujet les cadres pour penser ses pulsions, et les modalités dont il s'y fait naître comme tel ou pas. La présence de l'analyste n'étant pas épargnée des questions de ce nouage.

- Par Zoom ou en présentiel sur Paris ou Dakar.
- Horaires : 18 h à 19 h 30
- Dates : 8 mars 2024

### **Les groupes**

- Pour les praticiens, groupe d'échanges cliniques, tous les 15 jours
- Pour tous, rencontres et groupes de travail autour de l'amour, l'enfance, le travail, le culturel... Me contacter, email ou WhatsApp, pour participation, dates, lieux et Zoom.



# Proposition de stage



S

## Iraec

### Proposition de stage année 2023-2024 de septembre à juillet pour un psychanalyste en formation

L'Institut de Recherche Appliquée pour l'Enfant et le Couple propose un *lieu de stage* pour deux activités cliniques au sein d'une équipe de psychanalystes :

- Accueil de parents avec leurs très jeunes enfants (dès la naissance) le lundi, le mardi ou le jeudi après-midi, plus deux samedis après-midi par mois ;
- Atelier d'expression pour enfants de 3 à 9 ans le mercredi après-midi.

C'est un lieu de formation à l'écoute et à la clinique des enfants et des adultes, pour des psychanalystes en formation.

Iraec

41, rue Joseph de Maistre, 75 018 Paris

01 42 28 42 85

[iraec@wanadoo.fr](mailto:iraec@wanadoo.fr)

## CERPP, École expérimentale de Bonneuil-sur-Marne

Hôpital de jour recevant enfants et adolescents

Pour les demandes de stages écrire à Madame Delphine Leroy :

63, Rue Pasteur, 94380 Bonneuil-sur-Marne

01 43 39 85 71

[delphine.leroy@ecoledebonneuil.org](mailto:delphine.leroy@ecoledebonneuil.org)





# Venise et le rêve



Sous la direction de Édith Campi, Gisèle Chaboudez

- Année : 2015
- Pages : 258
- Collection : Hermann psychanalyse
- Éditeur : Hermann

Vous pouvez maintenant disposer de la version numérique du livre de *Venise sur le rêve !*  
Un souvenir du beau congrès réalisé à Venise, les traces d'excellents travaux, fort précieux aujourd'hui.

– <https://www.cairn.info/venise-et-le-reve--9782705684419.htm>

# La bibliothèque d'Espace analytique



Pour plus de renseignements, informez-vous sur le site ou contactez Marie-Pierre Mansuy, [marie-mansuy@live.fr](mailto:marie-mansuy@live.fr).

Dates d'ouverture :

– 5 avril 2024

– 3 mai 2024

– 7 juin 2024

Horaires :

– Horaires : de 19 h à 21 h



La bibliothèque d'Espace analytique





## Espace analytique

Association régie par la loi du 1<sup>er</sup> juillet 1901

**10 rue Lebouis, 75 014 Paris**

01 47 05 23 09

[contact@espace-analytique.org](mailto:contact@espace-analytique.org)

[www.espace-analytique.org](http://www.espace-analytique.org)

